



ИНТИМНЫЕ ПРОБЛЕМЫ ЖЕНЩИН ПОСЛЕ 40 ЛЕТ





ОПУЩЕНИЕ ЖЕНСКИХ ПОЛОВЫХ ОРГАНОВ

НЕДЕРЖАНИЕ МОЧИ У ЖЕНЩИН



Норма



Выпавшая матка

* ЧТО ТАКОЕ ОПУЩЕНИЕ И ВЫПАДЕНИЕ ПОЛОВЫХ ОРГАНОВ?

- * Опушение, выпадение половых органов это нарушение положения матки или стенок влагалища, проявляющееся смещением половых органов до влагалищного входа или выпадением их за его пределы.
- * Зачастую опущение, выпадение женских половых органов становятся причинами более серьезных проблем со здоровьем, требующих хирургического вмешательства.
- * Половые органы удерживаются в теле благодаря так называемому связочному аппарату, состоящему из связок и фасций, а также мышцам малого таза.
- * Если происходят изменения связочного аппарата, сначала половые органы опускаются, а через некоторое время начинают выпадать.

* ПРИЧИНЫ

- * 1. врожденная слабость мышц тазового дна из-за нарушений в центральной нервной системе;
2. пожилой возраст - возрастные нарушения в структуре и питании мышц (относится к частым причинам опущения матки);
3. множественные разрывы промежности или использование в родах акушерских щипцов, что ведет к опущению матки после родов, особенно после повторных;
4. физическая нагрузка, превышающая возможности человека: тяжелый физический труд в профессиональной деятельности, поднятие тяжестей в подростковом возрасте, после родов и в климактерическом периоде;
5. резкая потеря массы тела (достаточно часто является причиной опущения стенок матки);
6. длительные регулярные запоры;
7. ожирение, так как увеличивается давление на органы малого таза;
8. операция, например, выпадение влагалища после удаления матки;
9. иногда - опухоль органов малого таза.

* Статистика

- * Эпидемиологические исследования последних лет показывают, что 11.4 % женщин в мире имеют пожизненный риск хирургического лечения генитального пролапса.
- * Т.е одна из 11 женщин за свою жизнь перенесет операцию в связи с опущением и выпадением внутренних половых органов.
- * В связи с рецидивом пролапса повторно оперируют более 30 % пациенток
- * В настоящее время в структуре гинекологической заболеваемости на долю опущения и выпадения внутренних половых органов приходится до 28 %, а из так называемых больших гинекологических операций 15 % проводят именно по поводу этой патологии.

* ОПУЩЕНИЕ ЖЕНСКИХ ПОЛОВОЙ ОРГАНОВ

- * В зависимости от конкретных условий опущению подвергается передний, средний или задний отдел тазовых органов.
- * Вместе с передней стенкой влагалища опускается уретра и мочевого пузыря;

* ОПУЩЕНИЕ ЖЕНСКИХ ПОЛОВЫХ ОРГАНОВ



Рис. 15. Опушение мочевого пузыря – цистоцеле (стрелка).

* Недержание мочи

- * Ургентное недержание мочи - это жалобы на непроизвольную утечку мочи, возникающая сразу после внезапного резкого позыва к мочеиспусканию
- * Стрессовое недержание мочи(недержание мочи при напряжении) - непроизвольная утечка мочи при напряжении, чиханье или кашле
- * Смешанное недержание мочи - непроизвольная утечка мочи вместе с внезапным резким позывом, а также в следствие усилия, напряжения, чиханья или кашля
- * Постоянное недержание мочи - это жалоба на постоянное подтекание мочи.
- * Энурез- любая непроизвольная потеря мочи
- * Ночной энурез- жалобы на потерю мочи во время сна.
- * Другие типы недержания мочи (могут возникать в различных ситуациях, например при половом акте)

* Недержание мочи

* **Стрессовое недержание мочи** (недержание мочи при напряжении) связано с недостаточностью тазового дна. Создаются условия для патологической подвижности и недостаточности сфинктера мочевого пузыря и уретры.

СИМПТОМ- ощущение потери мочи при физической нагрузке

ПРИЗНАК - выделение мочи из уретры незамедлительно после увеличения абдоминального давления (кашель)

НЕДЕРЖАНИЕ МОЧИ ПРИ НАПРЯЖЕНИИ СОЧЕТАЕТСЯ С ПРОЛАПСОМ ГЕНИТАЛИЙ В 82 % СЛУЧАЕВ

* ОПУЩЕНИЕ ЖЕНСКИХ ПОЛОВЫХ ОРГАНОВ

- * С маткой или отдельно от неё может опускаться задний свод влагалища с позадиматочным пространством, содержащим петли кишечника;
- * С задней стенкой влагалища опускается прямая кишка.

* ОПУЩЕНИЕ ЖЕНСКИХ ПОЛОВЫХ ОРГАНОВ

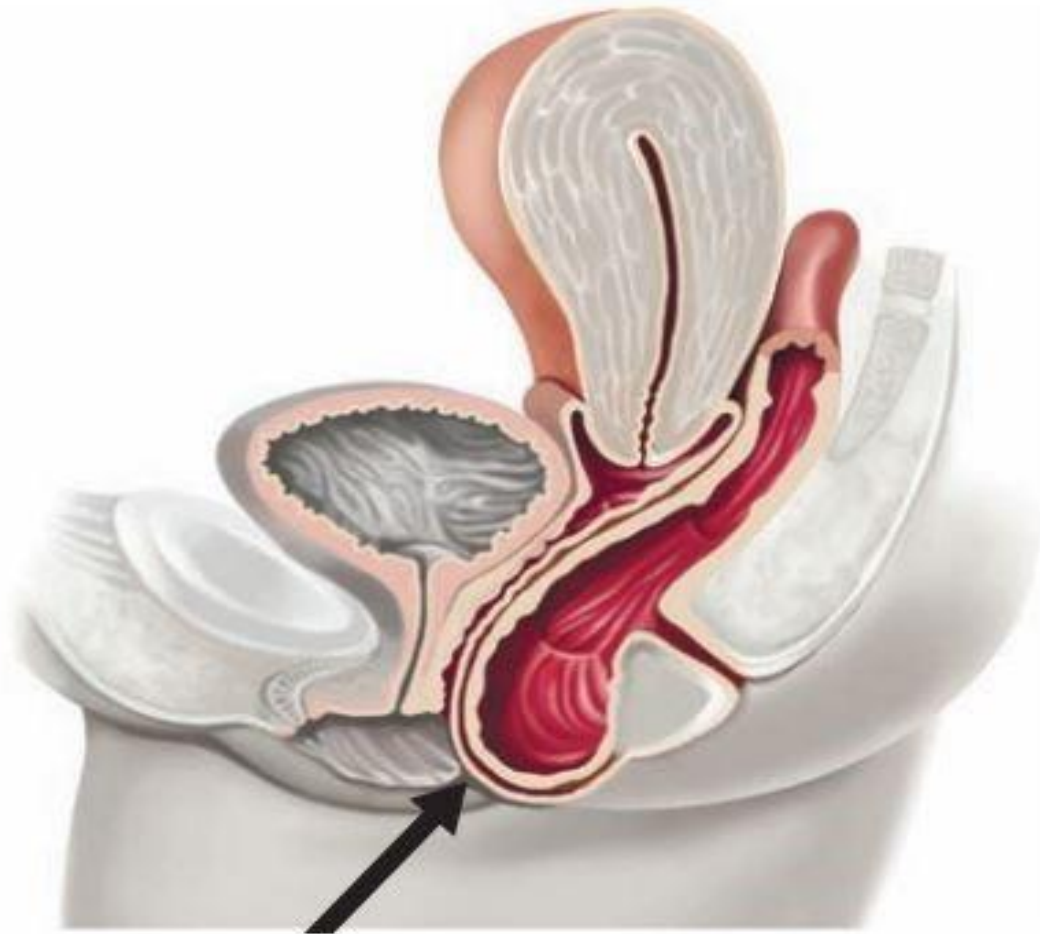


Рис. 16. Опушение прямой кишки – ректоцеле (стрелка).

* ОПУЩЕНИЕ ЖЕНСКИХ ПОЛОВЫХ ОРГАНОВ

- * Конечной стадией выпадения матки является полный выход её наружу вместе с вывернутым влагалищем.
- * При "сдвиге" внутренних органов, и последующем запущении проблемы, страдают все внутренние органы и с течением времени могут принять неправильное положение.

* СИМПТОМЫ

- * Чувство тяжести или давления во влагалище
- * Обнаружение выпадающего органа снаружи
- * Дискомфорт или боли при половом акте
- * Трудности при мочеиспускании или опорожнении кишечника
- * Недержание газов или мочи при напряжении.

* Профилактика

- * Бережное ведение родов
- * Послойное анатомическое восстановление промежности после родов при наличии разрывов, эпизио- или перинеотомии.
- * Лечение экстрагенитальных патологий (заболеваний, приводящих к повышению внутрибрюшного давления)

*

* Профилактика

* Лечебная физкультура

- * Специально для восстановления упругости этих мышц разработан комплекс так называемых упражнений Кегеля.
- * Это несложные упражнения, которые женщина может выполнять на протяжении дня, пребывая практически где угодно.
- * Упражнения Кегеля - это многократное сжатие и последующее расслабление интимных мышц.
- * Кроме того, в комплекс упражнений входит поднятие ног из положения лежа, стандартные упражнения для поддержки брюшного пресса, «велосипед» и др.
- * Кроме выполнения комплекса лечебной физкультуры женщинам рекомендуется заниматься плаванием. Неплохой альтернативой упражнениям лечебной физкультуры является длительное хождение по лестнице,

- * Очень важно выполнять все упражнения правильно и регулярно, так как при частых перерывах лечебная физкультура будет неэффективной.
- * Женщинам с начальными стадиями пролапса гениталий следует очень бережно относиться к собственному здоровью: ни в коем случае не поднимать тяжелых предметов, не допускать сильного физического напряжения.
- * Кроме того, в качестве метода консервативного лечения опущения матки применяется *гинекологический массаж*.

* ПРОФИЛАКТИКА

* ПРОФИЛАКТИКА

- * С целью активизации кровотока во влагалище и укрепления связок женщинам в климактерическом периоде часто рекомендуется пройти курс лечения эстрагенами.

* ПРОФИЛАКТИКА

- * Используется еще одна методика консервативного лечения: женщине вводится специальное *маточное кольцо (пессарий)*.

* ПРОФИЛАКТИКА



* ПРОФИЛАКТИКА

* Такие действия предпринимаются, если операция невозможна ввиду наличия противопоказаний. Однако такой метод имеет и определенные недостатки. В частности, кольцо растягивает мышцы тазового дна еще сильнее, и со временем болезнь еще более усугубляется.

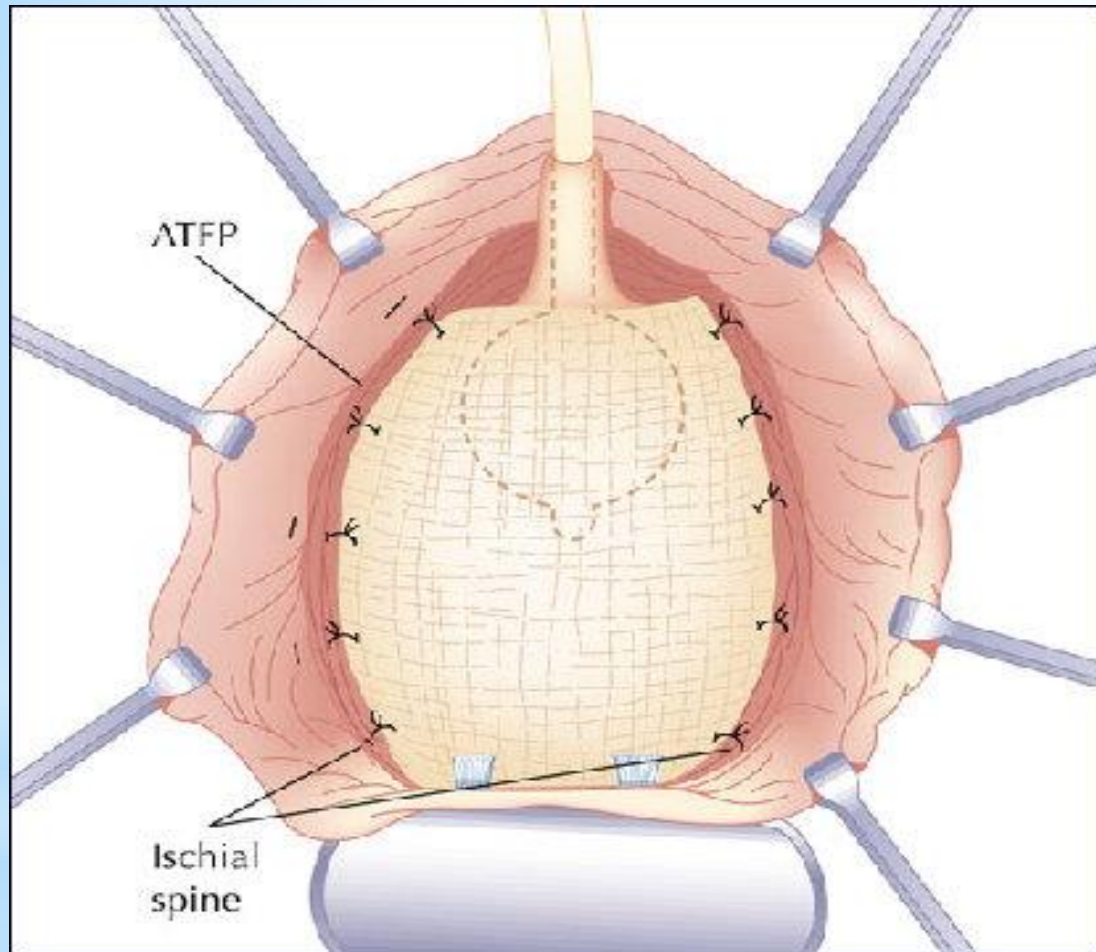
* ЛЕЧЕНИЕ

- * **Перинеолеваторопластика** — проверенная годами операция, направленная на лечение ректоцеле, лечение цистоцеле и позволяющая устранить опущение шейки матки.
- * Однако она оказывается высокоэффективной только тогда, когда заболевание находится на ранних стадиях и мышцы еще не утратили своей способности сокращаться. Для более запущенных состояний следует подбирать другие способы лечения.
- * **Кольпоррафия** — это операция по ушиванию задней, передней или обеих стенок влагалища.

- * Наиболее эффективное лечение выпадения влагалища или опущения шейки матки — использование специальных сеток, укрепляющих тазовое дно.
- * Сетка, в зависимости от метода лечения и целей, может быть изготовлена из биологического или синтетического материала. Между собой сетки также отличаются формой и размером ячеек.

* ЛЕЧЕНИЕ

* ЛЕЧЕНИЕ

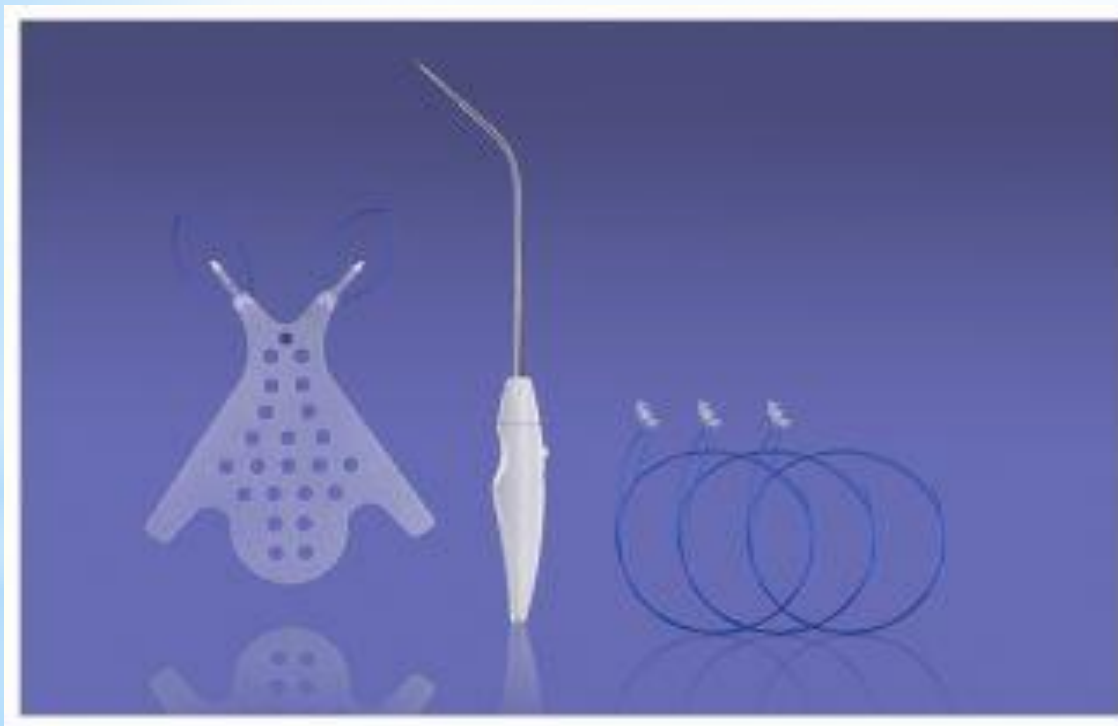


При опущении или выпадении влагалища операция по установке сетки осуществляется под общей или спинальной анестезией. Хирург выполняет надрез стенки влагалища, через который и вводится сетка. Она при помощи швов закрепляется под слизистой оболочкой внутри тела пациентки и очень быстро вживляется в ткани. Результат операции незаметен внешне, а саму сетку женщина не чувствует.

* ЛЕЧЕНИЕ

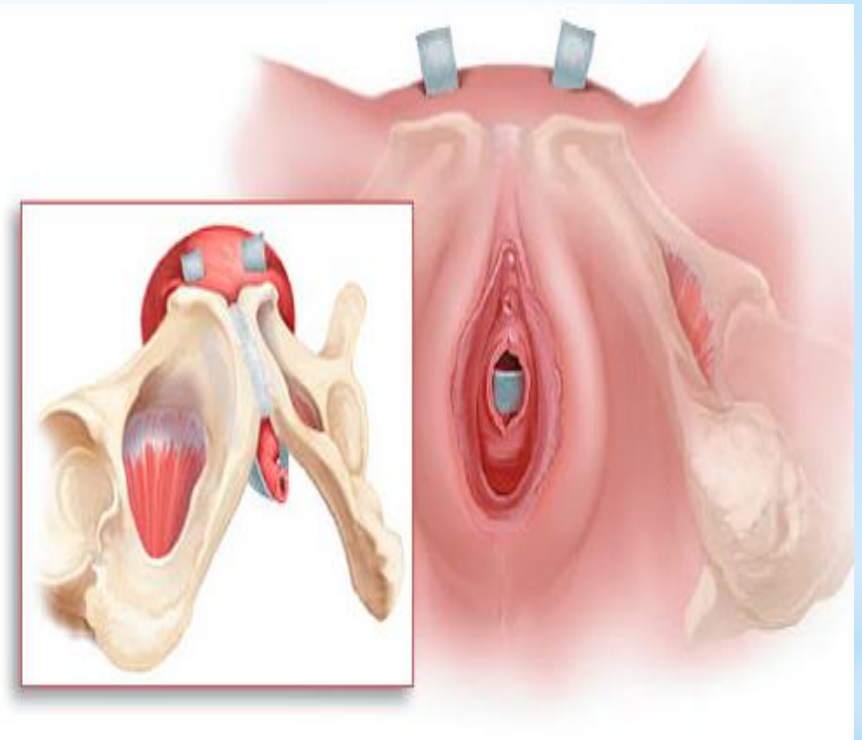
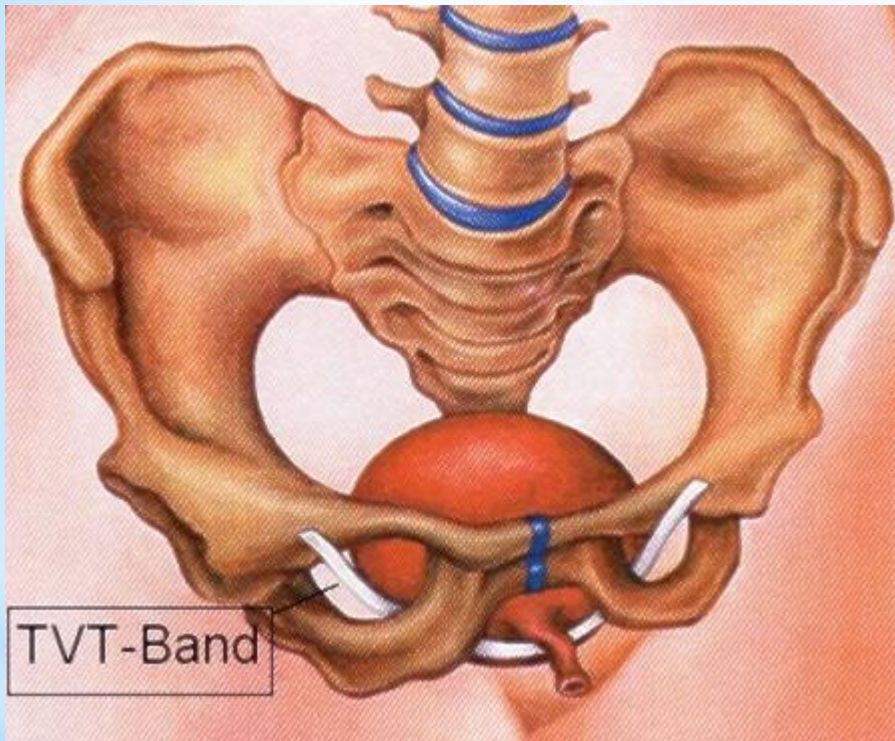
Эндопротез сетчатый

KIT-CALISTAR A



* ЛЕЧЕНИЕ

*TVT, TVT-O





* СПАСИБО ЗА
ВНИМАНИЕ)